



Hôpital de la Charité

Bâtiment B - 2^{ème} étage

37 rue Michelet

42055 Saint-Étienne



04 77 12 71 59



MonSisra

Centre Re-pair

Chef de service : P^r Eric FAKRA

Médecin de service : D^r Mourad TOBDJLI

Cadre de santé : Sylviane MIELE



Composition de l'équipe infirmier(e)s

Camille, Danielle, Flora, Yasmina, Yohann

RE-pair



Centre de REtablissement Par
l'Autonomie, les Interactions et
la Régulation émotionnelle

Le centre RE-pair est un centre de rétablissement par l'autonomie, les interactions et la régulation émotionnelle

Nous accueillons des personnes stabilisées ou en cours de stabilisation qui visent une autonomie et un rétablissement malgré les répercussions que peut engendrer la pathologie psychiatrique sur leur quotidien.

Les soins s'articulent principalement autour de la dimension groupale (entre pairs) et s'inspirent en partie des outils de la Thérapie Comportementale et Dialectique.

La prise en charge est centrée sur les objectifs ciblés par le patient afin qu'il reste acteur de ses soins.

Objectifs :

- Expérimenter les relations interpersonnelles, l'affirmation de soi
- Rythmer le quotidien
- Réduire la vulnérabilité émotionnelle
- Aide à la réinsertion dans le tissu social
- Prévention de la rechute
- Redynamiser les ressources de la personne

Pour qui ?

Des personnes adhérentes au projet de soin et souffrant :

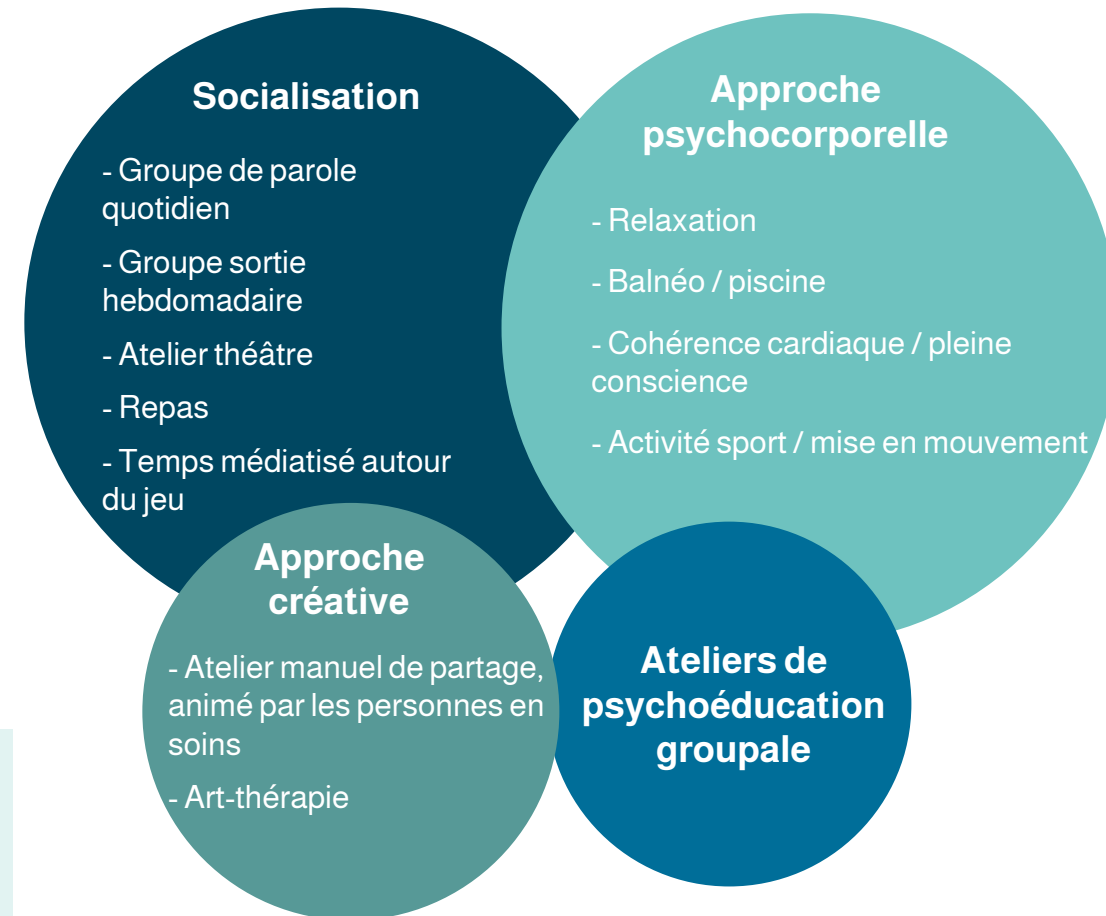
- d'un vécu d'isolement
- de difficultés à gérer les émotions
- d'anxiété chronique
- de symptômes dépressifs

Comment ?

- Sur demande du psychiatre référent hospitalier ou libéral du secteur de Saint-Étienne via notre fiche d'indication sur MonSisra, messagerie sécurisée
- Un premier entretien de rencontre avec le Dr Tobdjli et un infirmier pour une mise en place d'objectifs individualisés

Palettes des soins :

Chaque personne suivie au Centre RE-pair a deux infirmiers référents avec des entretiens de suivi réguliers ainsi qu'une réévaluation des objectifs de soins tous les 3 mois lors d'un entretien médico-infirmier.



Pour les personnes souffrant de troubles de la personnalité borderline, nous proposons une prise en charge psychothérapeutique de type TCD (Thérapie Comportementale et Dialectique).

Session de 16 séances hebdomadaires sur 4 mois.

Pour plus d'informations demandez par téléphone ou aller sur MonSisra